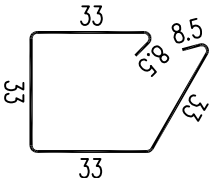
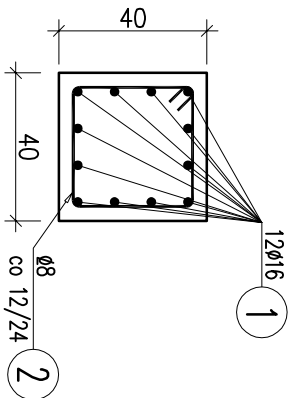
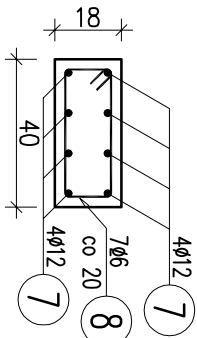


POZ.2.1 SKUP ŻELBETOWY
40x40cm
SZT. 16

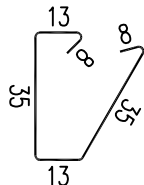


2 25Ø8 L=149cm

TRZPIEŃ ATTAKOWY
ŻELBETOWY T1
18x40cm SZT. 7

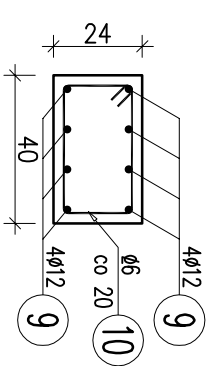


7 8Ø12 L=111cm
startery trzpieni wystawić
ze stropu nad parterem

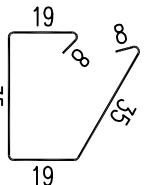


8 4Ø6 L=112cm

TRZPIEŃ ATTAKOWY
ŻELBETOWY T2
24x40cm SZT. 9

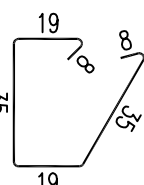


9 8Ø12 L=131cm
startery trzpieni wystawić
ze stropu nad parterem

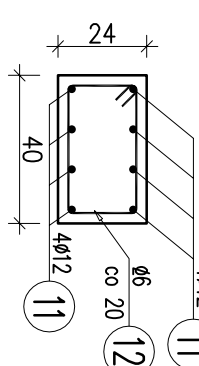


10 5Ø6 L=124cm

TRZPIEŃ ATTAKOWY
ŻELBETOWY T3
24x40cm SZT. 23

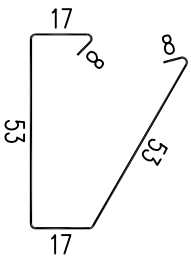
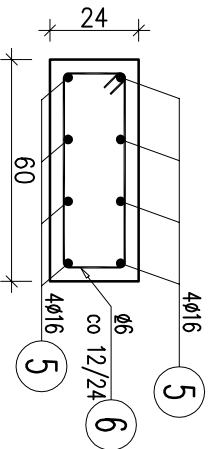


12 7Ø6 L=124cm



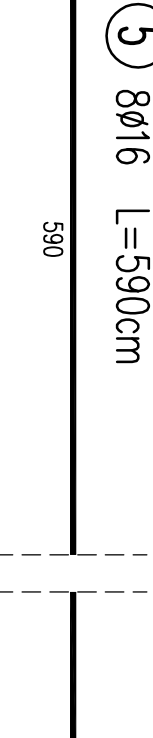
11 8Ø12 L=171cm
startery trzpieni wystawić
ze stropu nad parterem

POZ.2.3 SKUP ŻELBETOWY
24x60cm
SZT. 3



6 25Ø6 L=156cm

5 8Ø16 L=590cm



±0,00= 146,99m n.p.m.

UWAGI:

- STARTERY SŁUPÓW WYSTAWIĆ Z FUNDAMENTÓW
- STARTERY TRZPIEŃI ATTAKOWYCH WYSTAWIĆ ZE STROPU NAD PARTEREM
- SŁUPY/TRZPIEŃIE ŁĄCZYĆ ZE ŚCIANAMI MUROWANYMI NA STRZEPJA MUWARSKIE
- DLA SŁUPÓW W MIEJSCU ZAKŁADU ZAGĘŚCIC ROZSTAW STRZEMIÓW DO POŁOŻY

WYKAZ ZBROJENIA

Nr	Średnica	Długość	Liczba w elem.	Liczba ogólna	Długość ogólna [m]				Uwagi
					AI	AII	AIIII	AIIV	
pręta	[mm]	[mm]	[szt]	[szt]	Ø6	Ø8	Ø12	Ø16	
Element: Poz.2.1									
1	Ø16	590	12	192					Wykonano 16 szt.
2	Ø8	149	25	400		596			1132,8
Element: Poz.2.2									
3	Ø16	590	8	112					Wykonano 14 szt.
4	Ø8	117	25	350		409,5			660,8
Element: Poz.2.3									
5	Ø16	590	8	24					Wykonano 3 szt.
6	Ø6	156	25	75		117			141,6
Element: TRZPIEŃ T1									
7	Ø12	111	8	56			62,16		Wykonano 7 szt.
8	Ø6	112	4	28	31,36				
Element: TRZPIEŃ T2									
9	Ø12	131	8	72			94,32		Wykonano 9 szt.
10	Ø6	124	5	45	55,8				
Element: TRZPIEŃ T3									
11	Ø12	171	8	184			314,64		Wykonano 23 szt.
12	Ø6	124	7	161	199,64				
Długość ogólna wg średnic									
				[m]	404	1006	471	1935	
Masa 1 m pręta				[kg]	0,222	0,395	0,888	1,578	
Masa prętów wg średnic				[kg]	89,69	397,37	418,25	3053,43	
Masa prętów wg rodzajów stali				[kg]	487,1		3471,7		
Masa całkowita				[kg]		3959			

ZASTRZEŻENIA PRAWNE
BIBRO PROJEKTOWE NIE ODPOWIAJĄ ZA WYKORZYSTANIE NIEOŚWIECZONYCH I NIEPEŁNYCH WERSJI PROJEKTU, WZGLĘDNE PRZEMIANKI POWINNY BYĆ ROZPATRYWANE JAKO ZMIANY W OPRACOWANIU BUDOWLANYM. JAKO CAŁOŚĆ PROJEKTU NALEŻY ROZUMIEĆ OPRACOWANIA PROJEKTOWE W FORMIE RYSUNKOWEJ I DOKUMENTACJI OPISOWEJ.

NIEISTOTNE ODSTĄPIENIE OD ZATWIERDZONEGO PROJEKTU BUDOWLANEGO LUB INNYCH WARIANTÓW ROZWIĄZAŃ NA BUDOWIE NIE WYMAGA UZYSKANIA DECYZJI O ZMIANIE POZWOLEŃ NA BUDOWĘ, ZGODNIE Z ART. 36A, UST. 5 PRAWA BUDOWLANEGO.

UWAGI:

1. WSKAZANIE WYMAGANYCH KONTROLI NA BUDOWIE
2. INSTALACJE WG PROJEKTÓW BRANŻOWYCH, INSTALACYJNYCH

Modernizacja Brzeskiego Centrum Medycznego w Brzegu.
Budowa bloku operacyjnego wraz z centralną sterylizatornią
w Brzeskim Centrum Medycznym.

Zamawiający
Powiat Brzeski z siedzibą w Brzegu
przy ul. Robotniczej 20, 49-300 Brzeg

Adres budowy
Brzeskie Centrum Medyczne w Brzegu
ul. Mossora 1, 49-300 Brzeg

Stadium
PROJEKT WYKONAWCZY

Rysunek
SŁUPY I TRZPIEŃIE

Projektant
mgr inż. Mariusz Chmielewski

Opracował
mgr inż. Maciej Zywert

Sprawdzający
mgr inż. Roman Seil

SPÓŁKA PROJEKTOWANIA ARCHITECTONICZNEGO SĄDOWSKI, SĄDOWSKA
SPÓŁKA Z OGRANICZONĄ ODPOWIEDZIALNOŚCIĄ SPÓŁKA KOMANDYTOWA
ul. Podlaska 13, 60-623 Poznań
Telefon 04861/ 8484190
Fax. 04861/ 8484123
E-Mail: spa@spa-sadowski.pl
Internet: http://www.spa-sadowski.pl